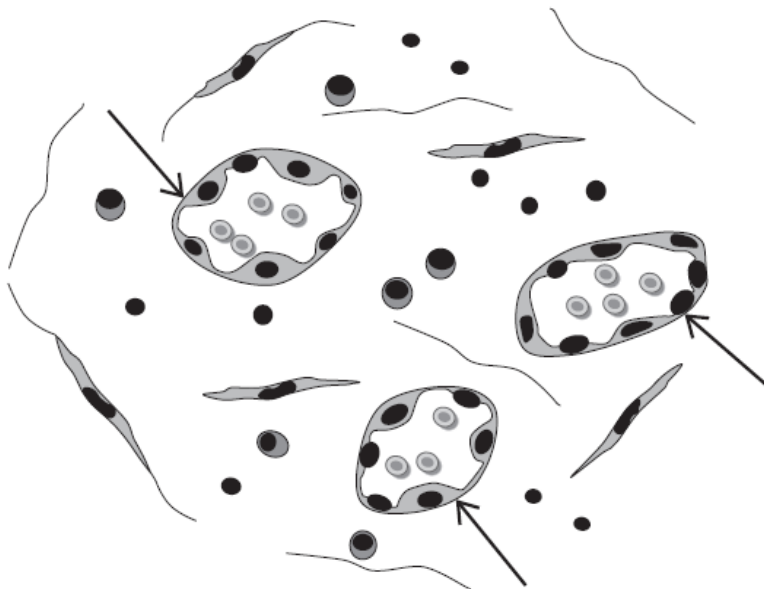


第34回歯科衛生士国家試験における採点除外等の取扱いをした問題について

午前 第 10 問

〔問題 10〕 肉芽組織を模式図に示す。



矢印で示すのはどれか。1つ選べ。

- a 形質細胞
- b 毛細血管
- c リンパ球
- d 線維性結合組織

(採点上の取り扱い)

採点対象から除外する。

(理 由)

問題としては適切であるが、受験者レベルでは難しすぎるため。